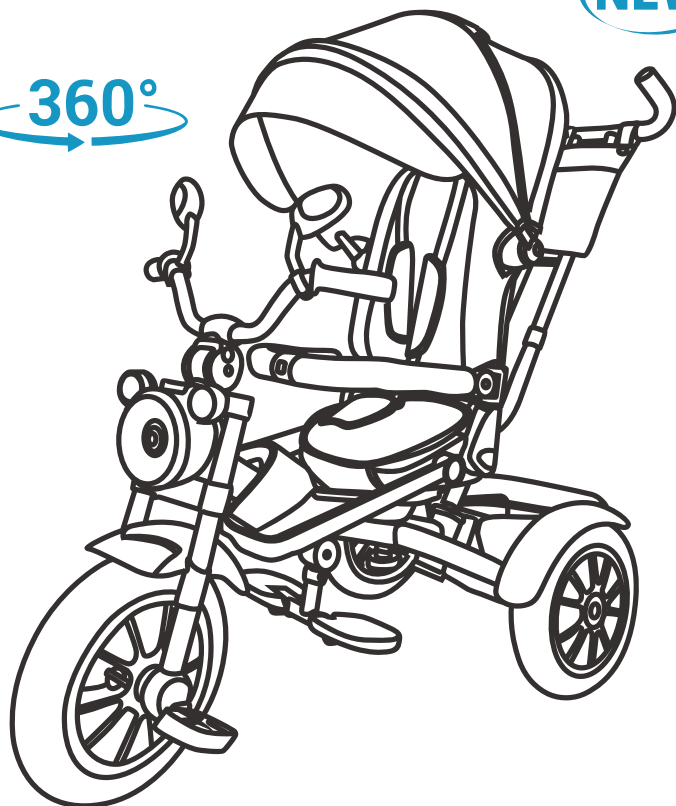




**Bebe Stars**<sup>®</sup>  
by Gilis

**NEW**

**360°**



Baby tricycle *Chopper*  
Item 814

**EN 71** **CE**  
European Standards

**EN** Your child's safety depends on you. Proper baby tricycle usage cannot be assured unless you follow these instructions.

**DO NOT USE YOUR BABY TRICYCLE UNTILL YOU READ AND UNDERSTAND THESE INSTRUCTIONS**

**GR** Η ασφάλεια του παιδιού σας εξαρτάται από εσάς. Η σωστή χρήση του παιδικού τρικύκλου προϋποθέτει την ανάγνωση των οδηγιών χρήσης.

**ΜΗΝ ΧΡΗΣΙΜΟΠΟΙΗΣΕΤΕ ΤΟ ΠΑΙΔΙΚΟ ΤΡΙΚΥΚΛΟ ΑΝ ΠΡΩΤΑ ΔΕΝ ΔΙΑΒΑΣΕΤΕ ΚΑΙ ΚΑΤΑΝΟΗΣΕΤΕ ΠΛΗΡΩΣ ΤΙΣ ΟΔΗΓΙΕΣ ΑΥΤΕΣ**



Thank you very much for buying this product, before use it please read the instructions carefully, According to the specifications safe use.

## **Warning and Notice**

- Age Range 12-60 months above (Limit weight 25 kg)
- Height Range: 80-100cm (According to this standard, according to use the growth of children)
- Guardians are responsible for assembling, disassembling or adjusting.
- Handle, footplate and safety belt are the subsidiary appliances for the baby who can't independently ride. If the baby can independently use, be sure to disassemble these subsidiary appliances.
- Dangerous activities are forbidden when use this product and it is easy to fall if the baby stand on the seat or handle behind the footplate.
- Don't use it on mountain slope or uneven road.
- Don't use it on heavy traffic road.
- Please keep it in a place which is not rain-drenched and sun-scorched.
- Don't modify the type of model
- Handle should be controlled by the guardians
- The plastic bag contained with parts should be placed beyond the baby's reach.
- Never leave your child unattended.

## **General knowledge of maintenance:**

To avoid your child being hurt, you should often check and maintain it.

1. Please clean the tricycle directly use dry cloth to wipe clean.
2. Regularly check whether there are screws loosed or parts damaged, if necessary please replace the damaged parts.
3. For dismantling please carefully according to the operating instruction, so as to avoid unnecessary damage.
4. Avoid overload operation.



**WARNING: Never leave the child unattended**

Σας ευχαριστούμε πολύ για την αγορά αυτού του προϊόντος, πριν το χρησιμοποιήσετε παρακαλώ διαβάστε τις οδηγίες προσεκτικά, σύμφωνα με τις προδιαγραφές ασφαλούς χρήσης.

### Προειδοποίηση και Σημείωση

- Περιοχή ηλικίας: 12 - 60 μηνών (Μέγιστο βάρος 25 kg)
- Εύρος Ύψους: 80-100cm (Σύμφωνα με αυτό το πρότυπο, σύμφωνα με τη χρήση της ανάπτυξης των παιδιών)
- Η συναρμολόγηση, η αποσυναρμολόγηση ή η προσαρμογή του ποδηλάτου να γίνεται μόνο από ενήλικα.
- Η λαβή, η βάση για τα πόδια και η ζώνη ασφαλείας είναι βοηθητικά εξαρτήματα που χρησιμοποιούνται σε περίπτωση που το παιδί δεν μπορεί να κάνει μόνο του ποδήλατο. Στην περίπτωση που το παιδί μπορεί να κάνει ποδήλατο μόνο του χωρίς την βοήθεια του ενήλικα, τότε θα πρέπει να αφαιρεθούν από το ποδήλατο
- Απαγορεύεται η χρήση επικίνδυνων δραστηριοτήτων με χρήση αυτού του προϊόντος γιατί υπάρχει κίνδυνος να πέσει εάν το παιδί σταθεί όρθιο στο κάθισμα ή πάνω στη βάση ποδιού.
- Μην το χρησιμοποιείτε σε ορεινή ή ανομοιογενή περιοχή.
- Μην το χρησιμοποιείτε σε δρόμο με συχνή κυκλοφορία.
- Φυλάξτε το σε ένα μέρος που δεν είναι εκτεθειμένο στη βροχή και στον ήλιο.
- Μην τροποποιείτε τον τύπο του μοντέλου
- Το τιμόνι του γονέα πρέπει να οδηγείτε από ενήλικα.
- Ο πλαστικός σάκος που περιέχει τα εξαρτήματα πρέπει να τοποθετηθεί πέραν από την εμβέλεια του μωρού.
- Μην αφήνετε ποτέ το παιδί σας χωρίς επιτήρηση.

### Γενικές γνώσεις συντήρησης:

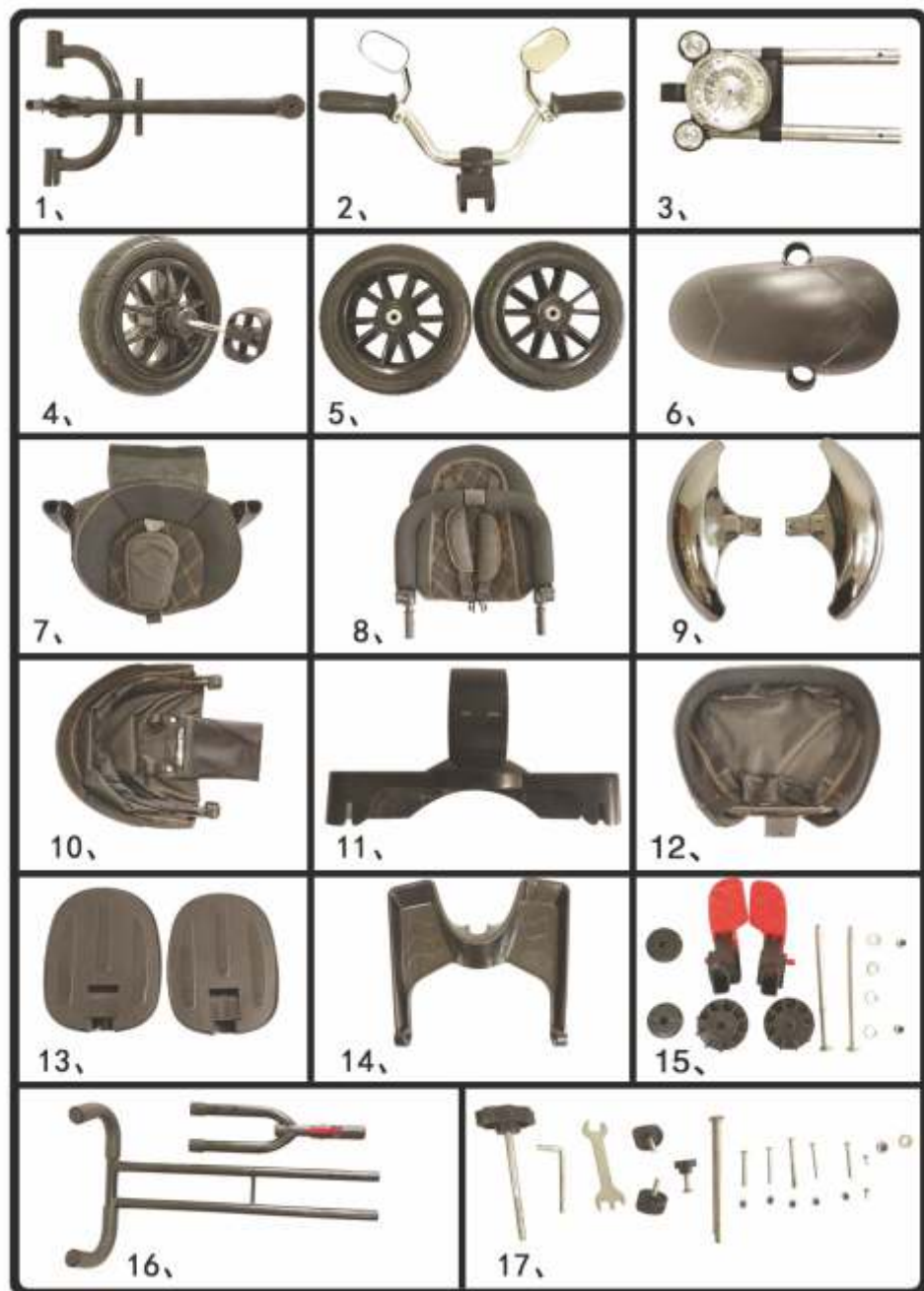
Για να μην τραυματιστείτε το παιδί σας, θα πρέπει συχνά να το ελέγχετε και να το διατηρείτε.

1. Παρακαλούμε να καθαρίστε το τρίκυκλο με ένα στεγνό πανί.
2. Ελέγχετε τακτικά αν υπάρχουν χαλαρωμένες βίδες ή τμήματα φθαρμένα, εάν χρειάζεται, αντικαταστήστε τα κατεστραμμένα μέρη.
3. Για την αποσυναρμολόγηση παρακαλούμε προσέξτε τις οδηγίες λειτουργίας, ώστε να αποφύγετε την περιττή βλάβη.
4. Αποφύγετε να το υπερφορτώνετε.



**ΠΡΟΣΟΧΗ!** Μην αφήνετε το παιδί χωρίς επιτήρηση

# PARTS LIST / ΛΙΣΤΑ ΕΞΑΡΤΗΜΑΤΩΝ



# ASSEMBLY INSTRUCTIONS / ΟΔΗΓΙΕΣ ΣΥΝΑΡΜΟΛΟΓΗΣΗΣ



## ROTATION & RECLINE / ΠΕΡΙΣΤΡΟΦΗ & ΑΝΑΚΛΗΣΗ



fig. 1

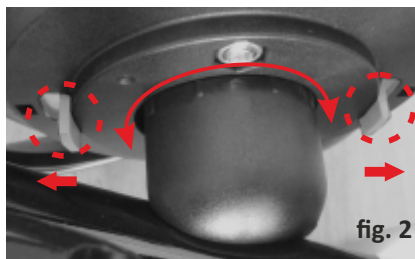


fig. 2

1. Unscrew the tap from both sides of the seat and remove the footrest (fig. 1).
2. Simultaneously pull the two safety tabs located under the seat (fig. 2) and rotate the seat to backwards position (fig. 3).
3. Place back the footrest and screw the taps on the sides.



fig. 3

1. Ξεβιδώστε τις βίδες και από τις δύο πλευρές του καθίσματος και αφαιρέστε το υποπόδιο (εικ. 1).
2. Τραβήξτε ταυτόχρονα τις δύο γλωττίδες ασφαλείας που βρίσκονται κάτω από το κάθισμα (εικ. 2) και περιστρέψτε τη θέση του καθίσματος προς τα πίσω (εικ. 3).
3. Τοποθετήστε πάλι το υποπόδιο και βιδώστε τις βίδες στις δύο πλευρές (εικ. 3).

### Recline positions

1. Press the red buttons on both sides of the seat (shown at fig. 4) and pull the backrest back to set it's reclined position (fig.5).
2. Repeat by pushing the backrest to it's upwards position.



fig. 4

### Ανάκλιση θέσης

1. Πατήστε τα κόκκινα κουμπιά και στις δύο πλευρές του καθίσματος (εικόνα 4) και τραβήξτε προς τα πίσω την πλάτη για να ρυθμίσετε την κλίση της (εικ. 5).
2. Επαναλάβετε πιέζοντας την πλάτη προς τα εμπρός για να επανέλθει σε όρθια θέση.



fig. 5

## ROTATION & RECLINE / ΠΕΡΙΣΤΡΟΦΗ & ΑΝΑΚΛΗΣΗ



To recline the seat while it is facing backwards, first lean the steering bar forward by pressing the red button on the side and pushing it to the front.

Για την ανάκλιση της πλάτης όταν το κάθισμα έχει φορά προς τα πίσω, πρώτα διπλώστε το τιμόνι πατώντας το κόκκινο κουμπί στο πλάι και σπρώχνοντας εμπρός.

## PEDAL FUNCTION / ΛΕΙΤΟΥΡΓΙΑ ΠΕΤΑΛΙΩΝ



Turn the red clutch on the front wheel to allow the pedals to move free without giving movement to the wheel. Turn the clutch back to lock the pedals with the wheel and allow the child to move the wheel.

Γυρίστε τον κόκκινο διακόπτη της μπροστινής ρόδας για να μπορούν τα πετάλια να γυρνούν ελεύθερα χωρίς να δίνουν κίνηση στον τροχό.

Γυρίστε τον διακόπτη στην προηγούμενη θέση για να κλειδώσουν τα πετάλια με τον τροχό ώστε το παιδί να κινεί το ποδήλατο.

## BRAKE FUNCTION / ΛΕΙΤΟΥΡΓΙΑ ΦΡΕΝΩΝ



To engage the brakes, step on the red pedals on the rear wheels.

To disengage the brakes, pull the pedals up and the wheels will be free to move.

Για να ενεργοποιήσετε τα φρένα, πατήστε τα δύο κόκκινα πετάλια που βρίσκονται στους πίσω τροχούς.

Για να απενεργοποιηθούν τα φρένα, τραβήξτε τα κόκκινα πετάλια προς τα επάνω και οι τροχοί θα μπορούν να κινούνται ελεύθερα.



## LIGHTS & SOUNDS FUNCTIONS / ΛΕΙΤΟΥΡΓΙΕΣ ΦΩΤΩΝ & ΗΧΩΝ



The tricycle is equipped with a multicolored LED headlight.

The same headlight functions as a horn with sounds.

To power the headlight, three AA batteries are needed (not included).



Το τρίκυκλο είναι εξοπλισμένο με ένα πολύχρωμο φως LED.

Η συσκευή λειτουργεί και ως κόρνα με ήχους.

Για την τροφοδοσία του προβολέα χρειάζονται τρεις μπαταρίες AA (δεν περιλαμβάνονται).

Press the button with the sound icon once to activate the horn sound, second press stops the sound.

Πατήστε το κουμπί με το εικονίδιο ήχου μία φορά για να ενεργοποιήσετε τον ήχο κόρνας, το δεύτερο πάτημα απενεργοποιεί τον ήχο.



Press the button with the light icon once to activate the lights, press it again to turn lights off.

Πατήστε το κουμπί με το εικονίδιο φωτός μία φορά για να ενεργοποιήσετε τα φώτα, πιέστε το ξανά για να σβήσετε τα φώτα.





**Thank you for choosing  
Bebe Stars products**

**Ευχαριστούμε για την προτίμηση σας  
στα παιδικά προϊόντα Bebe Stars**



**63 200, NEA MOUDANIA, GREECE**

**[www.bebestars.gr](http://www.bebestars.gr)**