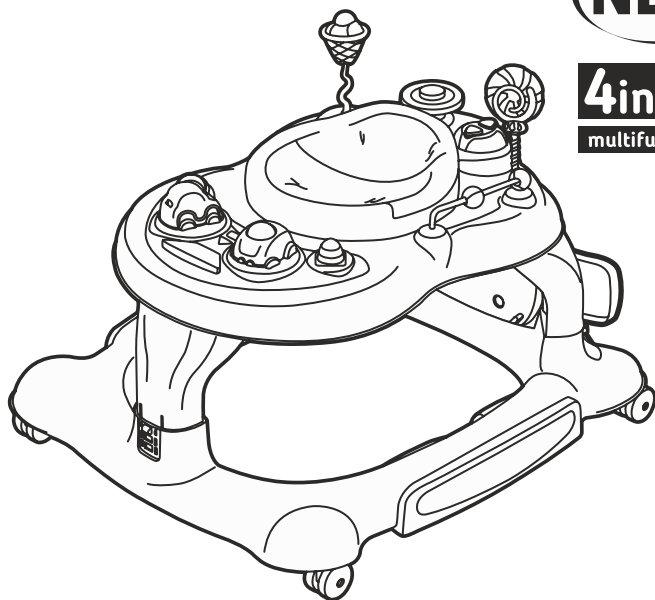




Bebe Stars®
by Gilis



NEW

4in1 360°
multifunctional

Baby walker 4 in 1

Item: 4217

Airplane

STANDARDS EN 1273



Your child's safety depends on you. Proper baby walker usage cannot be assured unless you follow these instructions.

DO NOT USE YOUR BABY WALKER UNTILL YOU READ AND UNDERSTAND THESE INSTRUCTIONS



Η ασφάλεια του παιδιού σας εξαρτάται από εσάς. Η σωστή χρήση της στράτας προϋποθέτει την ανάγνωση των οδηγιών χρήσης.

ΜΗΝ ΧΡΗΣΙΜΟΠΟΙΗΣΕΤΕ ΤΗΝ ΣΤΡΑΤΑ ΑΝ ΠΡΩΤΑ ΔΕΝ ΔΙΑΒΑΣΕΤΕ ΚΑΙ ΚΑΤΑΝΟΗΣΕΤΕ ΠΛΗΡΩΣ ΤΙΣ ΟΔΗΓΙΕΣ ΑΥΤΕΣ

ΔΙΑΒΑΣΤΕ ΠΡΩΤΑ ΤΑ ΕΞΗΣ

ΠΡΟΕΙΔΟΠΟΙΗΣΗ

ΠΑΡΑΚΑΛΟΥΜΕ ΝΑ ΔΙΑΒΑΣΕΤΕ ΑΥΤΕΣ ΤΙΣ ΟΔΗΓΙΕΣ ΠΡΟΣΕΚΤΙΚΑ ΠΡΙΝ ΤΗ ΧΡΗΣΗ ΚΑΙ ΦΥΛΑΞΕΤΕ ΓΙΑ ΜΕΛΛΟΝΤΙΚΗ ΑΝΑΦΟΡΑ.

ΔΙΑΒΑΣΤΕ ΟΛΕΣ ΤΙΣ ΟΔΗΓΙΕΣ ΠΡΙΝ ΑΠΟ ΤΗΝ ΣΥΝΑΡΜΟΛΟΓΗΣΗ ΚΑΙ ΤΗ ΧΡΗΣΗ ΤΗΣ ΣΤΡΑΤΑΣ.

ΤΟ ΠΑΙΔΙ ΜΠΟΡΕΙ ΝΑ ΤΡΑΥΜΑΤΙΣΤΕΙ ΕΑΝ ΔΕΝ ΑΚΟΛΟΥΘΗΣΕΤΕ ΤΙΣ ΟΔΗΓΙΕΣ.

- 1) ΑΠΟΤΡΕΨΤΕ ΠΡΟΣΒΑΣΗ ΣΕ ΣΚΑΛΕΣ, ΣΚΑΛΟΠΑΤΙΑ ΚΑΙ ΑΝΙΣΟΠΕΔΕΣ ΕΠΙΦΑΝΕΙΕΣ
- 2) ΠΕΡΙΟΡΙΣΤΕ ΤΙΣ ΕΣΤΙΕΣ ΦΩΤΙΑΣ, ΘΕΡΜΑΝΣΗΣ ΚΑΙ ΣΥΣΚΕΥΕΣ ΚΟΥΖΙΝΑΣ
- 3) ΑΦΑΙΡΕΣΤΕ ΚΑΥΤΑ ΥΓΡΑ, ΗΛΕΚΤΡΙΚΕΣ ΠΑΡΟΧΕΣ ΚΑΙ ΑΛΛΟΥΣ ΠΙΘΑΝΟΥΣ ΚΙΝΔΥΝΟΥΣ ΑΠΟ ΕΦΙΚΤΗ ΑΠΟΣΤΑΣΗ
- 4) ΑΠΟΤΡΕΨΤΕ ΣΥΓΚΡΟΥΣΕΙΣ ΜΕ ΓΥΑΛΙ ΣΕ ΠΟΡΤΕΣ, ΠΑΡΑΘΥΡΑ ΚΑΙ ΕΠΙΠΛΑ
- 5) ΜΗΝ ΧΡΗΣΙΜΟΠΟΙΗΣΕΤΕ ΤΗΝ ΣΤΡΑΤΑ ΕΑΝ ΚΑΠΟΙΑ ΕΞΑΡΤΗΜΑΤΑ ΛΕΙΠΟΥΝ Η ΕΙΝΑΙ ΣΠΑΣΜΕΝΑ
- 6) Η ΣΤΡΑΤΑ ΠΡΕΠΕΙ ΝΑ ΧΡΗΣΙΜΟΠΟΙΕΙΤΑΙ ΜΟΝΟ ΓΙΑ ΣΥΝΤΟΜΟ ΧΡΟΝΙΚΟ ΔΙΑΣΤΗΜΑ (πχ 20 ΛΕΠΤΑ)
- 7) ΑΥΤΗ Η ΣΤΡΑΤΑ ΠΡΟΟΡΙΖΕΤΑΙ ΝΑ ΧΡΗΣΙΜΟΠΟΙΕΙΤΑΙ ΑΠΟ ΠΑΙΔΙΑ ΠΟΥ ΜΠΟΡΟΥΝ ΝΑ ΚΑΘΗΣΟΥΝ ΧΩΡΙΣ ΒΟΗΘΕΙΑ, ΠΕΡΙΠΟΥ ΑΠΟ 6 ΜΗΝΩΝ ΕΩΣ 36 ΜΗΝΩΝ. ΔΕΝ ΠΡΟΟΡΙΖΕΤΑΙ ΓΙΑ ΠΑΙΔΙΑ ΒΑΡΥΤΕΡΑ ΑΠΟ 12 KG
- 8) ΜΗΝ ΧΡΗΣΙΜΟΠΟΙΗΣΕΤΕ ΑΝΤΑΛΛΑΚΤΙΚΑ ΕΞΑΡΤΗΜΑΤΑ, ΕΚΤΟΣ ΑΠΟ ΤΑ ΕΓΚΕΚΡΙΜΕΝΑ ΑΠΟ ΤΟΝ ΚΑΤΑΣΚΕΥΑΣΤΗ Η ΤΟΝ ΑΝΤΙΠΡΟΣΩΠΟ ΤΟΥ ΠΡΟΪΟΝΤΟΣ
- 9) ΧΡΗΣΙΜΟΠΟΙΕΙΤΕ ΜΟΝΟ ΣΕ ΕΠΙΠΕΔΕΣ ΕΠΙΦΑΝΕΙΕΣ ΧΩΡΙΣ ΑΝΤΙΚΕΙΜΕΝΑ ΠΟΥ ΜΠΟΡΟΥΝ ΝΑ ΠΡΟΚΑΛΕΣΟΥΝ ΑΝΑΤΡΟΠΗ ΤΗΣ ΣΤΡΑΤΑΣ
- 10) ΜΗΝ ΧΡΗΣΙΜΟΠΟΙΗΣΕΤΕ ΤΗ ΣΤΡΑΤΑ ΕΑΝ ΕΧΕΙ ΖΗΜΙΑ Η ΕΙΝΑΙ ΣΠΑΣΜΕΝΗ
- 11) ΜΗΝ ΧΡΗΣΙΜΟΠΟΙΗΣΕΤΕ ΕΩΣ ΟΤΟΥ ΤΟ ΠΑΙΔΙ ΜΠΟΡΕΙ ΝΑ ΚΑΘΕΤΑΙ ΜΟΝΟ ΤΟΥ ΧΩΡΙΣ ΒΟΗΘΕΙΑ
- 12) ΚΑΘΑΡΙΖΕΤΕ ΤΑ ΕΞΑΡΤΗΜΑΤΑ ΤΡΙΒΗΣ ΤΑΚΤΙΚΑ ΓΙΑ ΝΑ ΔΙΑΣΦΑΛΙΖΟΥΝ ΤΗΝ ΑΠΟΔΟΣΗ ΠΕΔΗΣΗΣ
- 13) ΓΙΑ ΝΑ ΑΠΟΦΥΓΕΤΕ ΕΓΚΑΥΜΑΤΑ, ΚΡΑΤΗΣΤΕ ΤΟ ΠΑΙΔΙ ΜΑΚΡΙΑ ΑΠΟ ΚΑΥΤΑ ΥΓΡΑ, ΚΑΛΟΡΙΦΕΡ, ΘΕΡΜΑΣΤΡΕΣ, ΤΖΑΚΙΑ κ.λπ.
- 14) ΤΟ ΠΑΙΧΝΙΔΙ ΠΡΕΠΕΙ ΝΑ ΣΥΝΑΡΜΟΛΟΓΗΘΕΙ ΑΠΟ ΕΝΗΛΙΚΑ.

Το προϊόν εναρμονίζεται με την οδηγία EN 1888-2:2018

ΔΙΑΒΑΣΤΕ ΠΡΩΤΑ ΤΑ ΕΞΗΣ

ΠΡΟΕΙΔΟΠΟΙΗΣΗ

ΑΠΟΦΥΓΕΤΕ ΣΟΒΑΡΟ ΤΡΑΥΜΑΤΙΣΜΟ Η ΘΑΝΑΤΟ ΦΡΑΖΟΝΤΑΣ ΣΚΑΛΕΣ/ΣΚΑΛΟΠΑΤΙΑ ΠΡΙΝ ΧΡΗΣΙΜΟΠΟΙΗΣΕΤΕ ΤΗ ΣΤΡΑΤΑ ΑΚΟΜΑ ΚΑΙ ΜΕ ΤΗΝ ΧΡΗΣΗ ΦΡΕΝΩΝ PARKING.

A. ΜΗ ΕΠΑΝΑΦΟΡΤΙΖΟΜΕΝΕΣ ΜΠΑΤΑΡΙΕΣ ΔΕΝ ΠΡΕΠΕΙ ΝΑ ΕΠΑΝΑΦΟΡΤΙΖΟΝΤΑΙ.

B. ΔΙΑΦΟΡΕΤΙΚΟΙ ΤΥΠΟΙ ΜΠΑΤΑΡΙΩΝ Ή ΝΕΕΣ ΚΑΙ ΧΡΗΣ/ΜΕΝΕΣ ΜΠΑΤΑΡΙΕΣ ΝΑ ΜΗΝ ΣΥΝΔΙΑΖΟΝΤΑΙ

Γ. ΕΞΑΝΤΛΗΜΕΝΕΣ ΜΠΑΤΑΡΙΕΣ ΠΡΕΠΕΙ ΝΑ ΑΦΑΙΡΟΥΝΤΑΙ ΑΠΟ ΤΟ ΠΑΙΧΝΙΔΙ.

Δ. ΜΗΝ ΔΗΜΙΟΥΡΓΕΙΤΕ ΚΛΕΙΣΤΟ ΚΥΚΛΩΜΑ ΣΤΟΥΣ ΠΟΛΟΥΣ ΤΡΟΦΟΔΟΣΙΑΣ

Ε. ΝΑ ΧΡΗΣΙΜΟΠΟΙΗΘΟΥΝ ΜΟΝΟ ΜΠΑΤΑΡΙΕΣ ΤΟΥ ΙΔΙΟΥ Ή ΙΣΟΔΥΝΑΜΟΥ ΤΥΠΟΥ, ΟΠΩΣ ΣΥΝΙΣΤΑΤΑΙ.

ΣΤ. ΟΙ ΜΠΑΤΑΡΙΕΣ ΠΡΕΠΕΙ ΝΑ ΤΟΠΟΘΕΤΟΥΝΤΑΙ ΜΕ ΤΗΝ ΣΩΣΤΗ ΠΟΛΙΚΟΤΗΤΑ.

Ζ. ΠΩΣ ΝΑ ΑΦΑΙΡΕΣΕΤΕ ΚΑΙ ΤΟΠΟΘΕΤΗΣΕΤΕ ΑΝΤΑΛΛΑΚΤΙΚΕΣ ΜΠΑΤΑΡΙΕΣ.

Η. ΕΠΑΝΑΦΟΡΤΙΖΟΜΕΝΕΣ ΜΠΑΤΑΡΙΕΣ ΠΡΕΠΕΙ ΝΑ ΑΦΑΙΡΟΥΝΤΑΙ ΑΠΟ ΤΟ ΠΑΙΧΝΙΔΙ ΠΡΙΝ ΤΗ ΦΟΡΤΙΣΗ.

Θ. ΕΑΝ ΧΡΗΣΙΜΟΠΟΙΗΣΕΤΕ ΕΠΑΝΑΦΟΡΤΙΖΟΜΕΝΕΣ ΜΠΑΤΑΡΙΕΣ, ΟΙ ΜΠΑΤΑΡΙΕΣ ΠΡΕΠΕΙ ΝΑ ΦΟΡΤΙΖΟΝΤΑΙ ΜΟΝΟ ΜΕ ΕΠΟΠΤΕΙΑ ΕΝΗΛΙΚΩΝ.

ΦΡΟΝΤΙΔΑ ΚΑΙ ΣΥΝΤΗΡΗΣΗ

1) ΓΙΑ ΤΗΝ ΠΑΡΑΤΑΣΗ ΤΗΣ ΖΩΗΣ ΤΟΥ ΠΡΟΪΟΝΤΟΣ ΣΑΣ, ΚΡΑΤΗΣΤΕ ΤΟ ΚΑΘΑΡΟ ΚΑΙ ΜΗΝ ΤΟ ΑΦΗΝΕΤΕ ΣΕ ΑΜΕΣΟ ΗΛΙΑΚΟ ΦΩΣ ΓΙΑ ΠΑΡΑΤΕΤΑΜΕΝΗ ΔΙΑΡΚΕΙΑ.

2) ΑΦΑΙΡΟΥΜΕΝΑ ΥΦΑΣΜΑΤΙΝΑ ΚΑΛΥΜΜΑΤΑ ΚΑΙ ΠΛΑΣΤΙΚΑ ΕΞΑΡΤΗΜΑΤΑ ΜΠΟΡΕΙ ΝΑ ΚΑΘΑΡΙΣΘΟΥΝ ΜΕ ΖΕΣΤΟ ΝΕΡΟ ΜΕ ΣΑΠΟΥΝΙ Ή ΗΠΙΟ ΑΠΟΡΡΥΠΑΝΤΙΚΟ. ΑΦΗΣΤΕ ΝΑ ΣΤΕΓΝΩΣΕΙ ΠΛΗΡΩΣ, ΚΑΤΑ ΠΡΟΤΙΜΗΣΗ ΜΑΚΡΙΑ ΑΠΟ ΑΜΕΣΟ ΗΛΙΑΚΟ ΦΩΣ.

3) ΚΑΘΑΡΙΖΕΤΕ ΤΑ ΕΞΑΡΤΗΜΑΤΑ ΤΡΙΒΗΣ ΤΑΚΤΙΚΑ ΓΙΑ ΝΑ ΔΙΑΣΦΑΛΙΖΟΥΝ ΤΗΝ ΑΠΟΔΟΣΗ ΠΕΔΗΣΗΣ.

ΒΟΗΘΗΤΙΚΕΣ ΥΠΟΔΕΙΞΕΙΣ

ΕΑΝ ΟΙ ΤΡΟΧΟΙ ΤΡΙΖΟΥΝ – ΨΕΚΑΣΤΕ ΜΕ ΕΝΑ ΣΠΡΕΪ ΣΙΛΙΚΟΝΗΣ, ΕΞΑΣΦΑΛΙΖΟΝΤΑΣ ΟΤΙ ΕΙΣΧΩΡΕΙ ΣΕ ΟΛΟ ΤΟ ΣΥΣΤΗΜΑ ΤΡΟΧΟΥ ΚΑΙ ΑΞΟΝΑ.

ΜΗ ΕΦΑΡΜΟΖΕΤΕ ΣΤΕΓΝΟ ΚΑΘΑΡΙΣΜΑ ΚΑΙ ΜΗ ΧΡΗΣΙΜΟΠΟΙΗΤΕ ΧΛΩΡΙΟ.

ΝΑ ΜΗΝ ΧΡΗΣΙΜΟΠΟΙΗΤΕ ΠΛΥΝΤΗΡΙΟ Ή ΣΤΕΓΝΩΤΗΡΙΟ ΕΚΤΟΣ ΑΝ ΣΤΗΝ ΕΤΙΚΕΤΑ ΦΡΟΝΤΙΔΑΣ ΤΟΥ ΠΡΟΪΟΝΤΟΣ ΕΝΔΕΙΚΝΥΤΑΙ Η ΧΡΗΣΗ ΤΟΥΣ

ΜΗ ΑΦΑΙΡΟΥΜΕΝΑ ΥΦΑΣΜΑΤΙΝΑ ΚΑΛΥΜΜΑΤΑ ΚΑΙ ΔΙΑΚΟΣΜΗΤΙΚΑ ΜΠΟΡΟΥΝ ΝΑ ΚΑΘΑΡΙΣΤΟΥΝ ΜΕ ΕΝΑ ΥΓΡΟ ΣΦΟΥΓΓΑΡΙ ΜΕ ΣΑΠΟΥΝΙ Ή ΗΠΙΟ ΑΠΟΡΥΠΑΝΤΙΚΟ. ΑΦΗΣΤΕ ΝΑ ΣΤΕΓΝΩΣΕΙ ΠΛΗΡΩΣ ΠΡΙΝ ΤΗΝ ΑΠΟΘΗΚΕΥΣΗ.

ΣΕ ΟΡΙΣΜΕΝΑ ΚΛΙΜΑΤΑ, ΤΑ ΥΦΑΣΜΑΤΙΝΑ ΚΑΛΥΜΜΑΤΑ ΚΑΙ ΔΙΑΚΟΣΜΗΤΙΚΑ ΜΠΟΡΕΙ ΝΑ ΕΠΗΡΡΕΑΣΤΟΥΝ ΑΠΟ ΥΓΡΑΣΙΑ ΚΑΙ ΜΟΥΧΛΑ. ΓΙΑ ΤΗΝ ΑΠΟΦΥΓΗ ΑΥΤΟΥ ΜΗΝ ΑΠΟΘΗΚΕΥΕΤΕ ΤΟ ΠΡΟΪΟΝ ΣΕ ΜΕΡΗ ΜΕ ΥΓΡΑΣΙΑ, ΠΑΝΤΑ ΝΑ ΓΙΝΕΤΑΙ ΑΠΟΘΗΚΕΥΣΗ ΣΕ ΕΠΑΡΚΩΣ ΑΕΡΙΖΟΜΕΝΟ ΧΩΡΟ.

ΠΑΝΤΑ ΝΑ ΕΛΕΓΧΕΤΕ ΤΑΚΤΙΚΑ ΤΑ ΕΞΑΡΤΗΜΑΤΑ ΓΙΑ ΧΑΛΑΡΕΣ ΒΙΔΕΣ ΚΑΙ ΜΠΟΥΛΟΝΙΑ.

Το προϊόν εναρμονίζεται με την οδηγία EN 1888-2:2018

PLEASE READ THIS FIRST

WARNING

PLEASE READ THESE INSTRUCTIONS CAREFULLY BEFORE USE AND RETAIN THEM IN A SAFE PLACE FOR FUTURE REFERENCE.

READ ALL INSTRUCTIONS BEFORE ASSEMBLY AND USE OF THE WALKER.

KEEP INSTRUCTIONS FOR FUTURE USE.

THE CHILD MAY BE HURT IF YOU DO NOT FOLLOW THESE INSTRUCTIONS.

- 1) PREVENT ACCESS TO STAIRS, STEPS AND UNEVEN SURFACES**
- 2) GUARD ALL FIRES, HEATING AND COOKING APPLIANCES**
- 3) REMOVE HOT LIQUIDS, ELECTRICAL FLEXES AND OTHER POTENTIAL HAZARDS FROM REACH.**
- 4) PREVENT COLLISIONS WITH GLASS ON DOORS, WINDOWS AND FURNITURE**
- 5) DO NOT USE THE BABY WALKING FRAME IF ANY COMPONENTS ARE BROKEN OR MISSING**
- 6) THIS BABY WALKING FRAME SHOULD BE USED ONLY FOR SHORT PERIODS OF TIME (E.G. 20 MIN)**
- 7) THIS BABY WALKING FRAME IS INTENDED TO BE USED BY CHILDREN WHO CAN SIT UNAIDED, APPROXIMATELY FROM 6 MONTHS TO 36 MONTHS. IT IS NOT INTENDED FOR CHILDREN WEIGHING MORE THAN 12 KG**
- 8) DO NOT USE REPLACEMENT PARTS OTHER THAN THOSE APPROVED BY THE MANUFACTURER OR DISRIBUTOR**
- 9) USE ONLY ON FLAT SURFACES FREE OF OBJECTS THAT COULD CAUSE THE WALKER TO TIP OVER**
- 10) DO NOT USE THE WALKER IF IT IS DAMAGED OR BROKEN**
- 11) DO NOT USE UNTIL BABY CAN SIT UP BY ITSELF**
- 12) CLEAN (FRICTION COMPONENTS) REGULARLY TO MAINTAIN STOPPING PERFORMANCE**
- 13) TO AVOID BURNS, KEEP THE CHILD AWAY FROM HOT LIQUIDS, RADIATORS, HEATERS, FIREPLACES, ETC.**
- 14) THE TOY IS TO BE ASSEMBLED BY AN ADULT.**

This product complies with EN 1888-2:2018

PLEASE READ THIS FIRST

WARNING

AVOID SERIOUS INJURY OR DEATH BY BLOCKING STAIRS/STEPS SECURELY BEFORE USING WALKER EVEN WHEN USING PARKING BRAKE.

- A. NON-RECHARGABLE BATTERIES ARE NOT TO BE RECHARGED.
- B. DIFFERENT TYPES OF BATTERIES OR NEW AND USED BATTERIES ARE NOT TO BE MIXED.
- C. EXHAUSTED BATTERIES ARE TO BE REMOVED FROM THE TOY.
- D. THE SUPPLY TERMINALS ARE NOT TO BE SHORT-CIRCUITED.
- E. ONLY BATTERIES OF THE SAME OR EQUIVALENT TYPE AS RECOMMENDED ARE TO BE USED.
- F. BATTERIES ARE TO BE INSERTED WITH THE CORRECT POLARITY.
- G. HOW TO REMOVE AND INSERT REPLACEABLE BATTERIES.
- H. RECHARGABLE BATTERIES ARE TO BE REMOVED FROM THE TOY BEFORE BEING CHARGED.
- I. IF USING RECHARGABLE BATTERIES, THE BATTERIES ARE TO BE CHARGED ONLY UNDER ADULT SUPERVISION.

CARE AND MAINTENANCE

- 1) TO PROLONG THE LIFE OF YOUR NURSERY PRODUCT KEEP IT CLEAN AND DO NOT LEAVE IT IN THE DIRECT SUNLIGHT FOR EXTENDED PERIODS OF TIME.
- 2) REMOVABLE FABRIC COVERS AND PLASTIC PARTS MAY BE CLEANED USING WARM WATER WITH A HOUSEHOLD SOAP OR A MILD DETERGENT. LET IT DRY COMPLETELY, PREFERABLY AWAY FROM DIRECT SUNLIGHT.
- 3) CLEAN (FRICTION COMPONENTS) REGULARLY TO MAINTAIN STOPPING PERFORMANCE.

HELPFUL HINTS

IF THE WHEELS SQUEAK – USE A SILICON BASED SPRAY ENSURING IT PENETRATES THE WHEEL AND AXLE ASSEMBLY.

DO NOT DRY CLEAN OR USE BLEACH.

DO NOT MACHINE WASH, TUMBLE OR SPIN DRY, UNLESS THE CARE LABELLING ON THE PRODUCT PERMITS THESE METHODS.

NON REMOVABLE FABRIC COVERS AND TRIMS CAN BE CLEANED USING A DAMP SPONGE WITH SOAP OR MILD DETERGENT. LET IT DRY COMPLETELY BEFORE FOLDING OR STORING IT AWAY.

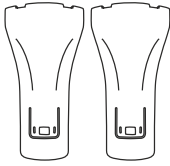
IN SOME CLIMATES THE COVERS AND TRIMS MAY BE AFFECTED BY MOULD AND MILDEW. TO HELP PREVENT THIS OCCURRING, DO NOT FOLD OR STORE THE PRODUCT IF IT IS DAMP OR WET. ALWAYS STORE THE PRODUCT IN A WELL VENTILATED AREA.

ALWAYS CHECK PARTS REGULARLY FOR TIGHTNESS OF SCREWS, NUTS AND OTHER FASTENERS – TIGHTEN IF REQUIRED. TO MAINTAIN THE SAFETY OF YOUR NURSERY PRODUCT, SEEK PROMPT REPAIRS FOR BENT, TORN, WORN OR BROKEN PARTS.

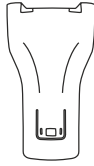
This product complies with EN 1888-2:2018

ΛΙΣΤΑ ΕΞΑΡΤΗΜΑΤΩΝ / PARTS LIST

1



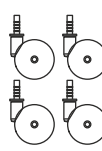
2



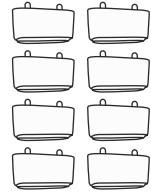
3



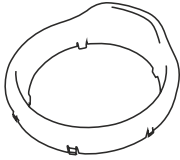
4



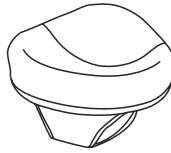
5



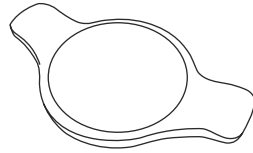
6



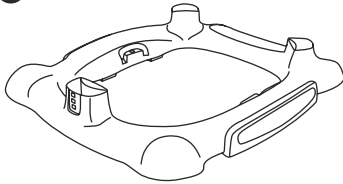
7



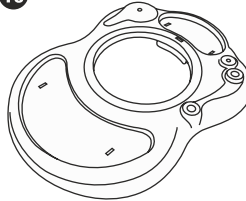
8



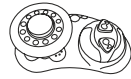
9



10



11



12



13



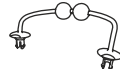
14



15



16



1 ΠΙΣΩ ΤΡΟΧΟΙ / REAR LEGS

3 ΒΙΔΕΣ / SCREWS

5 ΦΡΕΝΑ / STOPPERS

7 ΚΑΘΙΣΜΑ / SEAT UNIT

9 ΒΑΣΗ / BASE

11 ΔΙΣΚΟΣ ΠΑΙΧΝΙΔΙΩΝ / ΤΟΥ TRAY

13 ΔΙΣΚΟΣ ΠΑΙΧΝΙΔΙΩΝ ΑΥΤ/ΤΩΝ / ΤΟΥ CAR TRAY

15 ΠΑΙΧΝΙΔΙ ΠΑΓΩΤΟ / ΤΟΥ ICE CREAM

2 ΕΜΠΡΟΣ ΣΤΗΡΙΓΜΑ / FRONT LEG

4 ΤΡΟΧΟΙ / WHEELS

6 ΠΛΑΙΣΙΟ ΚΑΘΙΣΜΑΤΟΣ / SEAT FRAME

8 ΤΡΑΜΠΟΛΙΝΟ / JUMPING BOARD

10 ΚΥΡΙΩΣ ΣΩΜΑ / UPPER TRAY

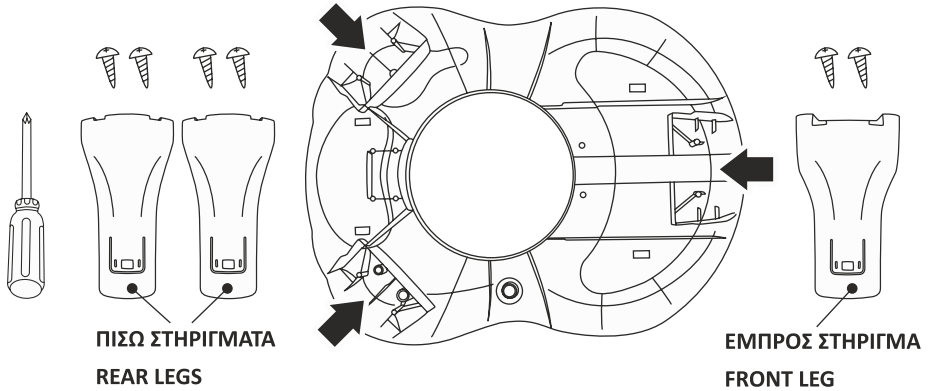
12 ΠΑΙΧΝΙΔΙΑ ΑΥΤΟΚΙΝΗΤΑ / CAR TOYS

14 ΠΑΙΧΝΙΔΙ ΓΛΥΦΙΤΖΟΥΡΙ / ΤΟΥ LOLLIPOP

16 ΜΠΑΡΑ ΠΑΙΧΝΙΔΙΩΝ / ΤΟΥ ARCH

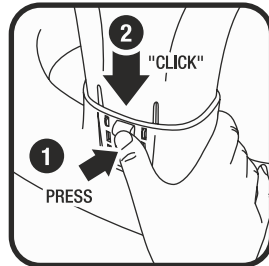
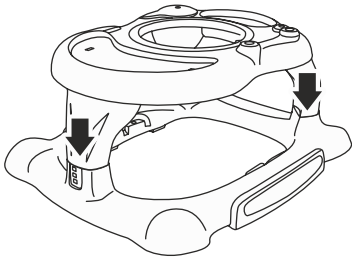
ΟΔΗΓΙΕΣ / INSTRUCTIONS

A ΣΥΝΑΡΜΟΛΟΓΗΣΗ ΣΤΗΡΙΓΜΑΤΩΝ / LEGS ASSEMBLY



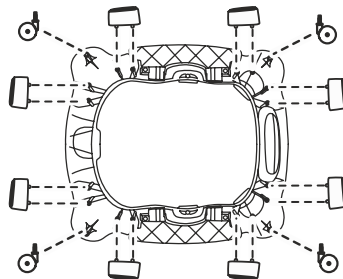
B ΣΥΝΑΡΜΟΛΟΓΗΣΗ ΚΥΡΙΟΥ ΣΩΜΑΤΟΣ & ΒΑΣΗΣ / UPPER TRAY & BASE ASSEMBLY

ΕΙΣΑΓΕΤΕ ΤΑ 3 ΣΤΗΡΙΓΜΑΤΑ ΣΤΗ ΒΑΣΗ ΕΩΣ ΟΤΟΥ ΑΚΟΥΣΤΕΙ ΗΧΟΣ ΚΛΙΚ
INSERT THE 3 LEGS INTO BASE UNTIL YOU HEAR A CLICK SOUND



ΠΙΕΣΤΕ ΤΟ ΚΟΥΜΠΙ ΓΙΑ ΝΑ ΡΥΘΜΙΣΕΤΕ ΣΕ 3 ΘΕΣΕΙΣ ΥΨΟΥΣ
PRESS THE BUTTON TO ADJUST 3 SECTION HEIGHT

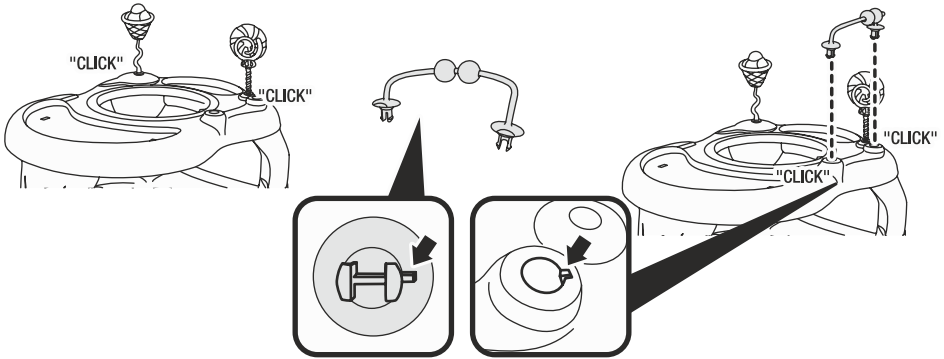
C ΕΦΑΡΜΟΓΗ ΤΡΟΧΩΝ & ΦΡΕΝΩΝ / STOPPERS & WHEELS FIT UP



ΟΔΗΓΙΕΣ / INSTRUCTIONS

D ΣΥΝΑΡΜΟΛΟΓΗΣΗ ΠΑΙΧΝΙΔΙΩΝ / TOYS ASSEMBLY

Κουμπώστε τα παιχνίδια στις εσοχές / Insert the toys into the sockets

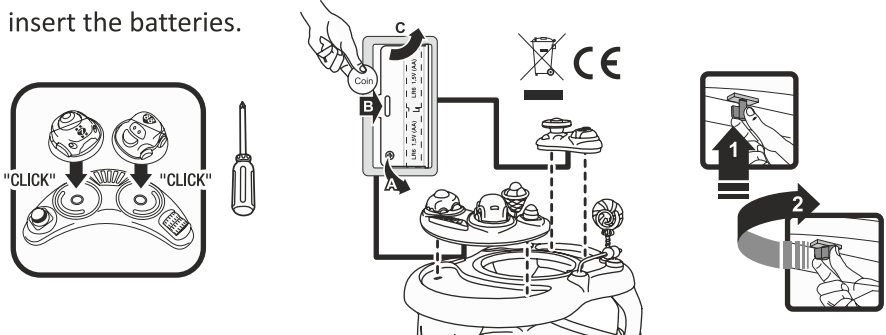


E Οι μπαταρίες δεν συμπεριλαμβάνονται

ΠΡΟΣΟΧΗ! Οι μη επαναφορτιζόμενες μπαταρίες δεν πρέπει να επαναφορτιστούν και πρέπει να αφαιρεθούν από το παιχνίδι πριν φορτιστούν. Οι επαναφορτιζόμενες μπαταρίες πρέπει να φορτίζονται μόνο υπό την επίβλεψη του ενήλικα. Δεν πρέπει να αναμειχθούν διαφορετικοί τύποι μπαταριών. Οι μπαταρίες πρέπει να εισάγονται με τη σωστή πολικότητα. Οι εξαντλημένες μπαταρίες πρέπει να αφαιρεθούν από το παιχνίδι. Οι ακροδέκτες τροφοδοσίας δεν πρέπει να βραχυκυκλώνονται. Ακολουθήστε τις οδηγίες για να αφαιρέσετε και να τοποθετήσετε τις μπαταρίες.

Batteries not included

CAUTION! Non-rechargeable batteries are not to be recharged. Rechargeable batteries are to be removed from the toy before being charged. Rechargeable batteries are only to be charged under adult supervision. Different types of batteries are not to be mixed. Batteries are to be inserted with the correct polarity. Exhausted batteries are to be removed from the toy. The supply terminals are not to be short circuited. Please follow the instructions to remove and insert the batteries.

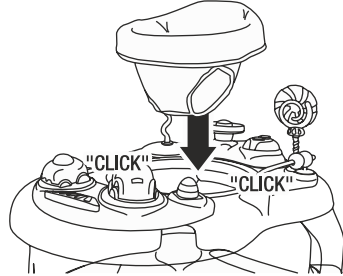
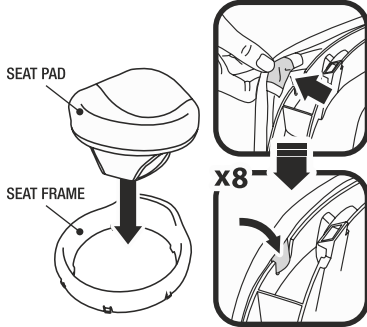


ΟΔΗΓΙΕΣ / INSTRUCTIONS

F ΣΥΝΑΡΜΟΛΟΓΗΣΗ ΚΑΘΙΣΜΑΤΟΣ / SEAT SET ASSEMBLY

Διπλώστε το μαξιλάρι για να καλύψετε το πλαίσιο του καθίσματος.
Fold the seat pad to cover the seat frame.

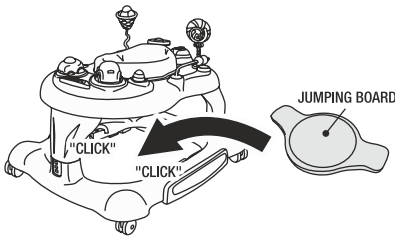
Τοποθετήστε το κάθισμα στον επάνω δίσκο και κουμπώστε.
Put the seat frame onto the upper tray, press until you hear a "click".



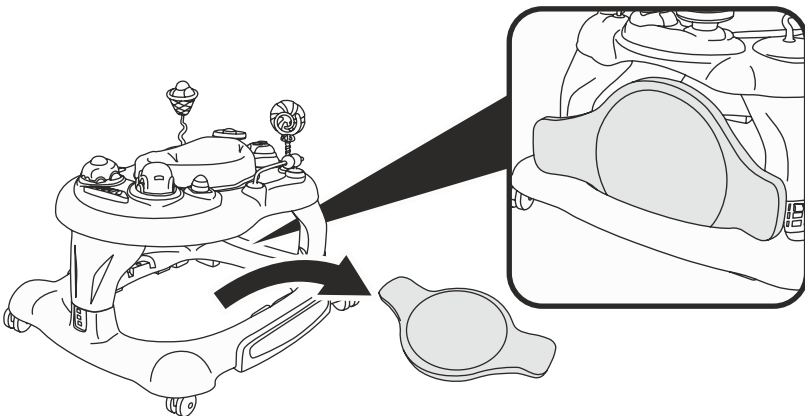
G ΤΟΠΟΘΕΤΗΣΗ ΤΡΑΜΠΟΛΙΝΟΥ / JUMPING BOARD ASSEMBLY

ΒΕΒΑΙΩΘΕΙΤΕ ΠΩΣ ΤΟ ΤΡΑΜΠΟΛΙΝΟ ΒΡΙΣΚΕΤΑΙ ΣΤΗ ΘΕΣΗ ΤΟΥ ΣΩΣΤΑ ΠΡΙΝ ΧΡΗΣΙΜΟΠΟΙΗΣΕΤΕ ΩΣ ΚΕΝΤΡΟ ΔΡΑΣΤΗΡΙΟΤΗΤΩΝ Ή ΚΟΥΝΙΑ

MAKE SURE THE JUMPING BOARD FITS INTO POSITION PROPERLY WHEN USE AS ACTIVITY CENTER OR ROCKER

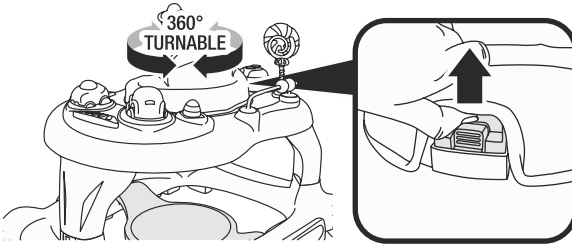


H ΑΠΟΘΗΚΕΥΣΗ ΤΡΑΜΠΟΛΙΝΟΥ / JUMPING BOARD STORAGE



ΟΔΗΓΙΕΣ / INSTRUCTIONS

I ΠΕΡΙΣΤΡΕΦΟΜΕΝΟ ΚΑΘΙΣΜΑ 360° / 360° ROTATABLE SEAT



Τραβήξτε το κουμπί για να ξεκλειδώσει η περιστροφή του καθίσματος

Pull the button to unlock the seat rotation

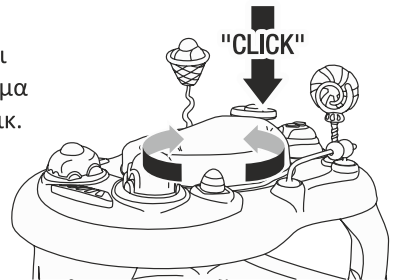
ΤΟ ΤΡΑΜΠΟΛΙΝΟ ΠΡΕΠΕΙ ΝΑ ΕΙΝΑΙ ΣΕ ΧΡΗΣΗ / JUMPING BOARD SHOULD BE IN USE

J ΚΛΕΙΔΩΜΑ ΚΑΘΙΣΜΑΤΟΣ ΑΥΤΟΜΑΤΑ / SEAT FRAME LOCK IN AUTOMATICALLY



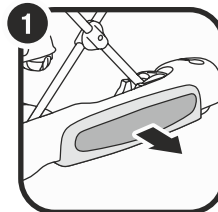
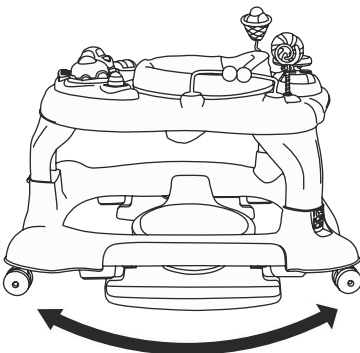
Πατήστε το κουμπί και περιστρέψτε το κάθισμα έως ότου ακουστεί κλικ.

Press the button and turn the seat until hearing a click sound



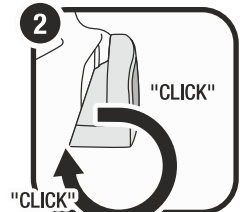
ΠΡΟΣΟΧΗ: Το κάθισμα πρέπει να είναι κλειδωμένο χωρίς περιστροφή
CAUTION: The seat must be locked in the non-rotating position

K ΕΓΚΑΤΑΣΤΑΣΗ ΚΟΥΝΙΑΣ / ROCKER INSTALLATION



ΤΡΑΒΗΞΤΕ ΕΞΩ ΤΗΝ ΒΑΣΗ ΤΗΣ ΠΕΡΠΑΤΟΥΡΑΣ

PULL OUT THE WALKER BASE



ΠΕΡΙΣΤΡΕΨΤΕ ΚΑΤΑ 90° ΠΡΟΣ ΤΑ ΚΑΤΩ ΚΑΙ ΤΡΑΒΗΞΤΕ ΕΠΙΛΩΝ ΓΙΑ ΝΑ ΚΛΕΙΔΩΣΕΙ

ROTATE BY 90° DOWNWARD AND PULL UP TO LOCK

ΠΡΟΣΟΧΗ: ΤΟ ΤΡΑΜΠΟΛΙΝΟ ΠΡΕΠΕΙ ΝΑ ΧΡΗΣΙΜΟΠΟΙΕΙΤΑΙ
CAUTION: JUMPING BOARD SHOULD BE IN USE

ΜΗΝ ΑΦΗΝΕΤΕ ΤΟ ΠΑΙΔΙ ΑΠΡΟΣΤΑΤΕΥΤΟ.

ΔΕΝ ΕΙΝΑΙ ΚΑΤΑΛΛΗΛΟ ΓΙΑ ΠΑΙΔΙΑ ΠΟΥ ΜΠΟΡΟΥΝ ΝΑ ΠΕΡΠΑΤΗΣΟΥΝ.

ΚΑΤΑΛΛΗΛΟ ΓΙΑ ΠΑΙΔΙΑ ΜΕΤΑΞΥ 6-36 ΜΗΝΩΝ.

ΔΕΝ ΕΙΝΑΙ ΚΑΤΑΛΛΗΛΟ ΓΙΑ ΠΑΙΔΙΑ ΠΟΥ ΔΕΝ ΜΠΟΡΟΥΝ ΝΑ ΚΑΘΗΣΟΥΝ ΧΩΡΙΣ ΒΟΗΘΕΙΑ

ΔΕΝ ΕΙΝΑΙ ΚΑΤΑΛΛΗΛΟ ΓΙΑ ΠΑΙΔΙΑ ΜΕΓΑΛΥΤΕΡΑ ΑΠΟ 12 KG.

NEVER LEAVE THE CHILD UNATTENDED.

NOT SUITABLE FOR CHILDREN ABLE TO WALK.

SUITABLE FOR CHILD BETWEEN 6-36 MONTHS.

NOT SUITABLE FOR CHILDREN WHO ARE UNABLE TO SIT UP UNAIDED.

NOT APPROPRIATE FOR CHILDREN WEIGHING OVER 12 KG.

MAINTENANCE TIPS / ΣΥΜΒΟΥΛΕΣ ΣΥΝΤΗΡΗΣΗΣ

Ελέγξτε τακτικά τον σκελετό για σημάδια βλάβης ή φθοράς.

Αν κάποια μέρη είναι κατεστραμμένα, σχισμένα ή λείπουν, ΜΗΝ

χρησιμοποιήσετε την στράτα αν δεν τα αντικαταστήσετε ή τα επισκευάσετε.

Καθαρίστε τα πλαστικά μέρη με ένα απλό πανί.

Στεγνώστε τα μεταλλικά μέρη για να προλάβετε την δημιουργία σκουριάς.

Παρατεταμένη έκθεση στην ηλιακή ακτινοβολία μπορεί να ξεθωριάσει τα χρώματα της στράτας.

Check the frame regularly for signs of damage or wearing.

If any parts are damaged, teared or missing DO NOT use the baby stroller if they are not replaced or fixed.

Clean the plastic parts to avoid the creation of rust.

Prolonged exposure to the sun can coloring of the baby walker to fade out.

**Thank you for choosing
Bebe Stars products**

**Ευχαριστούμε για την
προτίμηση σας
στα παιδικά προϊόντα
Bebe Stars**



**63 200, NEA MOUDANIA, GREECE
www.bebestars.gr**